

ななかま

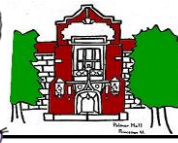


プリンストン日本語学校

平成29年度 No.34

平成30年 1月21日

文責 荒川雄之 arakawa@pcjls.org



安全対策「A」「B」「C」

先月のNYにおける爆弾事件の発生に伴い、総領事館主催による安全対策会議が開かれました。その中で、NY市警より「銃撃事案への対処方法」として次のような助言をいただきました。

○ 銃撃事案に遭遇した場合のABC措置

(米国土安全保障省の銃撃事案に遭遇した際の措置 (Run、Hide、Fight)と同じ)

Avoid: 逃げる

- 逃げることができるのであれば、必ず外に逃げる
- 隠れる場所を探さない
- エレベーターを使用しない
- 持ち物は持って行かない
- 警察官と遭遇した場合には、必ず両手を広げて挙げる(武器を持ってないことをアピールする)

Barricade: バリケード化

- 部屋に隠れる場合には、必ず扉をロックし、机、テーブル、ファイルキャビネット等の家具でバリケード化する(できるだけ複数の机、テーブルを重ねて耐弾性を向上させる)
- 室内の電気は消灯する
- 携帯電話はマナーモードではなく、サイレントモードにする(状況によってテキスト、メール、ソーシャルメディアなどを使用することで警察や部外の人に何が起きているかを伝えられる)
- できる限り低い姿勢を保つ

Confront: 対決する

- (注: こうすれば確実に助かるというものではない)
- 積極的かつ迅速に反撃する(※犯人側は襲撃相手が抵抗することを想定しないため、反撃に出れば犯人側が躊躇する可能性がある)
 - 周りに複数の人がいる場合には、協力して制圧を試みる
 - 身の回りで反撃に利用できるものを武器にする(いす、はさみ、カッターなど)

今年度はじめの外務省安全評価に基づいた、本校の安全対策については、既に本庁に報告しているところです。本校の安全対策マニュアルにおいても、上記3点の対応を基本としています。マニュアルにつきましては、外務省からの助言を待って、後日各家庭で共有できるようにしたいと思います。本校のような在外教育施設においては、校内に保護者が多数いることが米国内の学校と異なることでありますが、子どもたちの安全のためにそれが強みとなるようご協力をお願いいたします。

ADULT/HIGH春コース開講

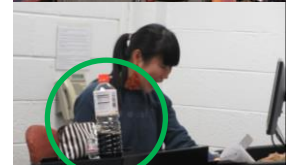
今週からADULT春コースが開講されます。担当は次の教員が務めます。なお、使用教室が変更され3階となります。よろしくお願いいたします。

Adult 102-A	ブロック先生	314
Adult 102-B	林先生	316
Adult 202	ハル先生	318
Adult 302	パレルモ先生	320



校内研修…先生たちも勉強しています！

今週2時間目に、補習校部小学5年生のファム先生による研究授業が行われます。先週は、その事前検討会を実施しました。日本国内においても、他の教員の授業をみたり、ともに検討していったりすることで、より良い授業づくりにつながったり、新しい挑戦の糸口としたりする貴重な機会ともなっています。子どもたちに負けないよう、子どもたちが頑張れるように、先生たちも頑張っています。



この醤油パックにも、重要な意味が・・・

募集

伊藤新俳句コンテストの募集が始まりました。今年も君もセミファイナリストに！！締め切りは毎月最終授業日です。



今後の予定

本日 書初め展示
(ご協力をありがとうございます。)

係担当部長会議

1月28日 JASL部プロジェクト学習発表会

※1月31日 進級調査締切

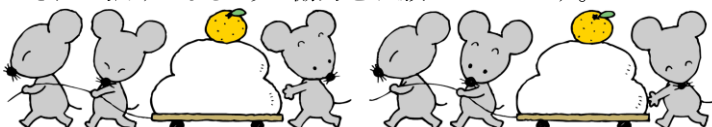
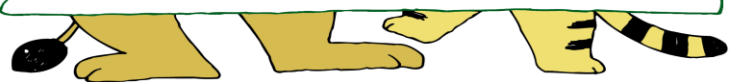
2月 4日 漢字検定

※漢字検定の席には、筆記用具以外は持ち込めません。ノート・問題集等は教室の後ろに荷物として置いてください。

◆進学懇談会 13:00～(304)(小中保護者対象)
「進学におけるスポーツ、課外活動の意味」

2月11日 新一年生入学説明会
高等部ミニ講演会(佐藤 仁 氏)

2月18日 入園説明会



なかま

プリンストン日本語学校

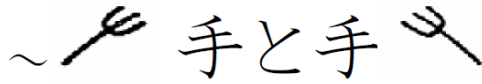
平成29年度 No.34

平成30年 1月21日

文責 荒川雄之 arakawa@pcjls.org



漢字の成り立ち



“授受”～

No.3

● 手と手があらわれている漢字 やる方が「授」 受け取る側は「受」
 だから『授受』(じゅじゅ) という言葉ができました。



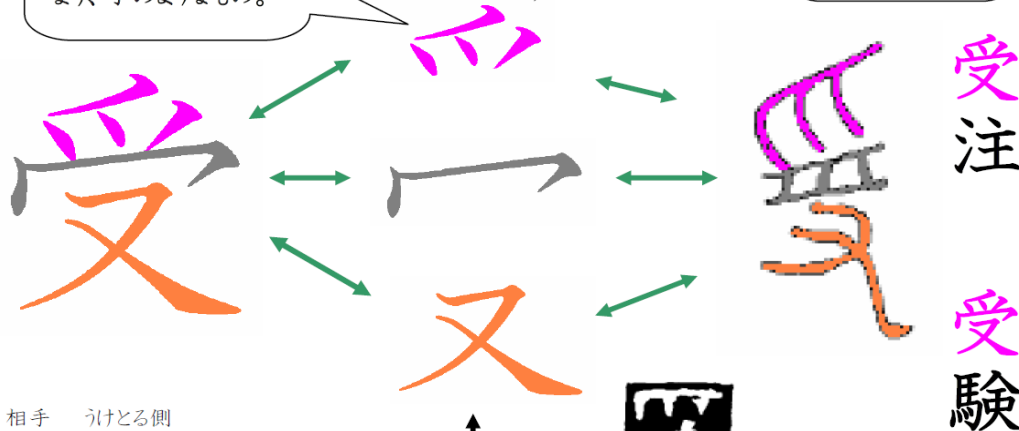
● この形が「手」をあらわしているのを覚えているかな！

手のさきにあるのは、爪(つめ)だから、つまり、手のようなもの。

手をのばした手のさきにあるのは、爪(つめ)です。これが爪という漢字になりました。

● 上の手(つめ)からしたの手に何かを手渡しています。

● 今回は、「受」の字を分解してみよう！



相手(あいて) 受けとる側(うけとるがわ) 加(く)わえて

伝授



受け取る方のひと...
これが「受」
うける



受け取る側の相手は、
与える人...これが「授」
つまり「やる方の人」
さずける